

**GREEN FAIR – AGORA' DELLE ENERGIE RINNOVABILI**

**Nuova Fiera del Levante – Bari, 14 maggio 2026**

**Ing. M. Manuela Aloisi**

 **Shelter**



# Shelter in breve

## Chi siamo

- ✓ Fondata nel **2010**
- ✓ Team multidisciplinare di oltre **25 specialisti**
- ✓ **Progetti nazionali e internazionali**
- ✓ Sedi: **Milano, Brindisi e Ravenna**



**25+**



**3 sedi**



**dal 2010**

# Shelter in breve

## ***Cosa facciamo***

Servizi di consulenza di:



### **PER Permitting**

Autorizzazioni per operare nel rispetto delle normative vigenti



### **ENV Environmental Monitoring**

Attività di monitoraggio ambientale



### **COM Compliance**

Sistemi integrati per garantire rispetto delle prescrizioni normative/autorizzative e adesione agli standard richiesti



### **REM Remediation Consultancy**

Supporto qualificato per individuare e bonificare le contaminazioni ambientali



### **SSA Sustainability Advisory**

Strategie concrete e misurabili per integrare la sostenibilità nei processi aziendali

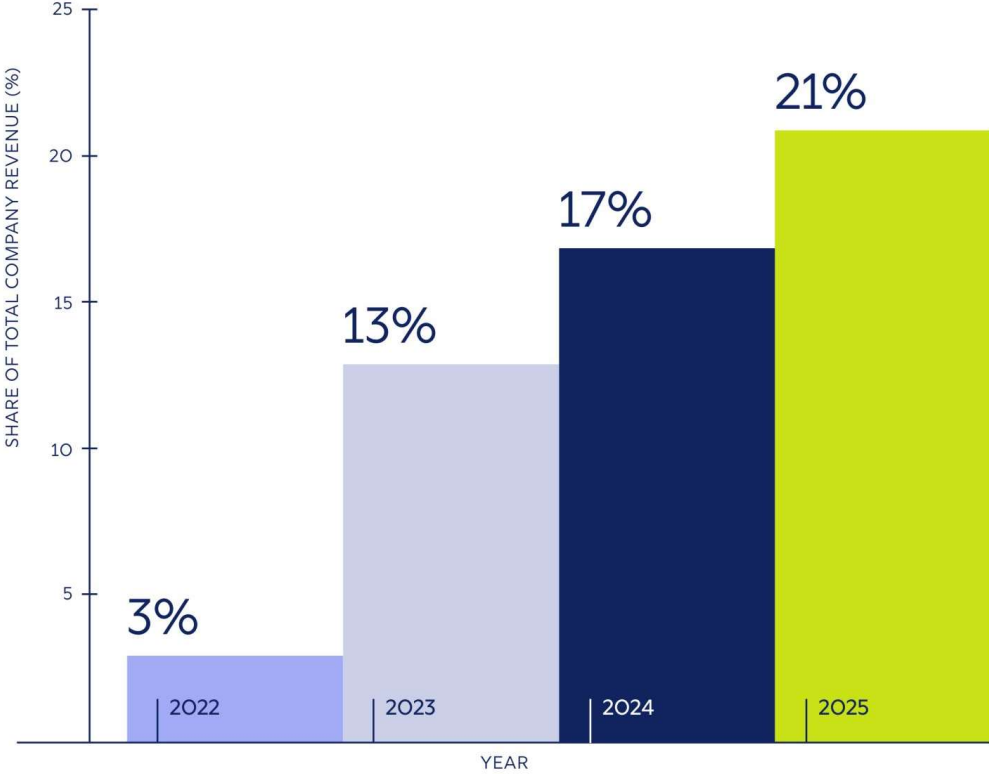
# SHELTER e i settori strategici

*Dove operiamo*



👉 Core business consolidato nell'Oil & Gas, con espansione nelle rinnovabili

# L'espansione delle fonti di energia rinnovabili (FER)

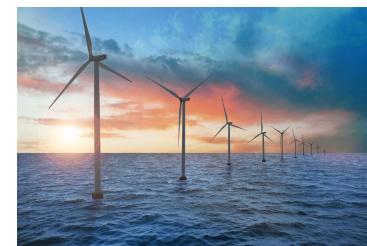


La transizione energetica verso le rinnovabili ha influenzato notevolmente le attività di Shelter.

Le attività sulle rinnovabili hanno avuto una crescita considerevole in 4 anni (dal 3% al 21%).

## Quali FER

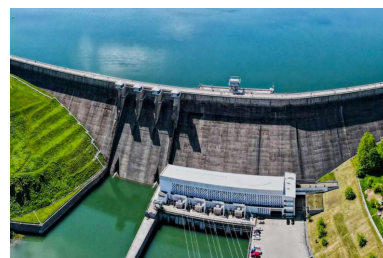
**Eolico (onshore e offshore)**



**Fotovoltaico e agrivoltaico**



**idroelettrico**



## Transizione energetica: il ruolo di Shelter



### ***Il contesto***

Una transizione energetica di successo richiede un equilibrio delicato

***Il nostro ruolo:*** connettere sviluppatori, progettisti, regolatori, fornitori e stakeholder locali

### ***Il nostro approccio:***

Sinergia: collaborazione con partner e operatori per allineare competenze ed esecuzione

Flessibilità: capacità di adattarsi alle esigenze dei clienti e del territorio

Sviluppo responsabile: autorizzazioni e permessi come base per un'innovazione sostenibile

# Permitting e sviluppo dei progetti FER

## 1. Gestione autorizzativa:

- permitting primario (PAS, PAUR, AU, ecc.)
- permitting secondario (permessi pubblici e privati e verifiche di ottemperanza)
- coordinamento con Enti e Autorità.

## 2. Controllo e compliance:

- verifica documentazione progettuale
- allineamento normativo (nazionale e regionale)
- interfaccia con gli *stakeholders*.

## 3. Pianificazione e monitoraggio:

- pianificazione delle attività
- monitoraggio scadenze e *milestone*
- follow-up continuo dei progetti.



**READY TO BUILD**



## In conclusione



La crescita nel settore delle rinnovabili conferma la nostra **capacità di adattarci ai cambiamenti del mercato** e di **supportare concretamente la transizione energetica**.

Attraverso un approccio integrato e multidisciplinare, Shelter affianca i propri clienti nella realizzazione di soluzioni sostenibili, efficienti e conformi.

Shelter si propone come **partner tecnico affidabile**, capace di operare in contesti complessi garantendo competenza tecnica, conformità normativa e attenzione alla sostenibilità.



# GRAZIE PER L'ATTENZIONE



Viale Gran Sasso  
20131 Milano (Italy)

Phone: +39-02-49476764  
[www.shelter-srl.com](http://www.shelter-srl.com)