



Conto Termico 3.0: come trasformare gli incentivi in cantieri reali

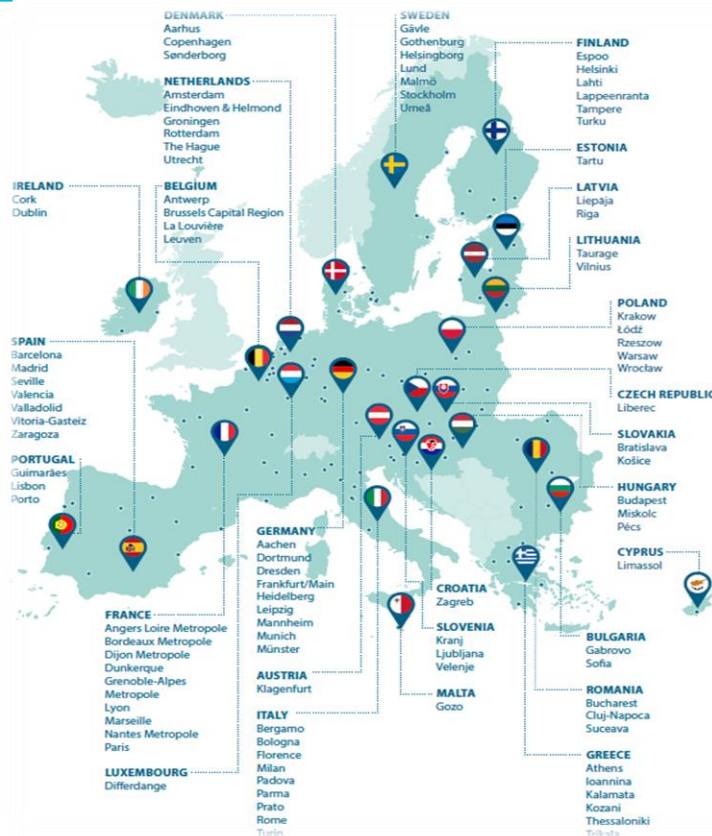
Kyoto Club, 13/03/2026

Ing. Marco Mordacci – Comune di Parma

Missione EU 100 cities climate neutral and smart

La Missione sosterrà, promuoverà e valorizzerà le 100 città verso la neutralità climatica entro il 2030.

La Missione renderà le 100 città poli di sperimentazione e innovazione affinché diventino un riferimento per tutte le altre città europee che dovranno raggiungere la neutralità entro il 2050.



100+

CITTÀ
DI CUI

9

ITALIANE:

- Bergamo
- Bologna
- Firenze
- Milano
- Padova
- **Parma**
- Prato
- Roma
- Torino



Parma

Il 21 Marzo 2024 la Città ha ricevuto dalla UE la **Climate Label**, il riconoscimento formale dell'approvazione del contratto.

L'obiettivo è quello di raggiungere la neutralità climatica entro il 2030, attraverso una **riduzione totale dell'85% delle emissioni** e un ulteriore 15% da attuare mediante misure compensative o nuovi interventi.

Il CCC

1. Piano di azioni

azioni quantificabili presenti e future ed azioni comportamentali in cinque settori: edifici, trasporti, rifiuti ed acque reflue, Processi e Prodotti Industriali (IPPU), Agricoltura forestazione ed altri usi del suolo (AFOLU).

2. Piano degli investimenti

3. Documento degli impegni

NUMERI DEL PORTFOLIO

130

azioni
raccolte

66

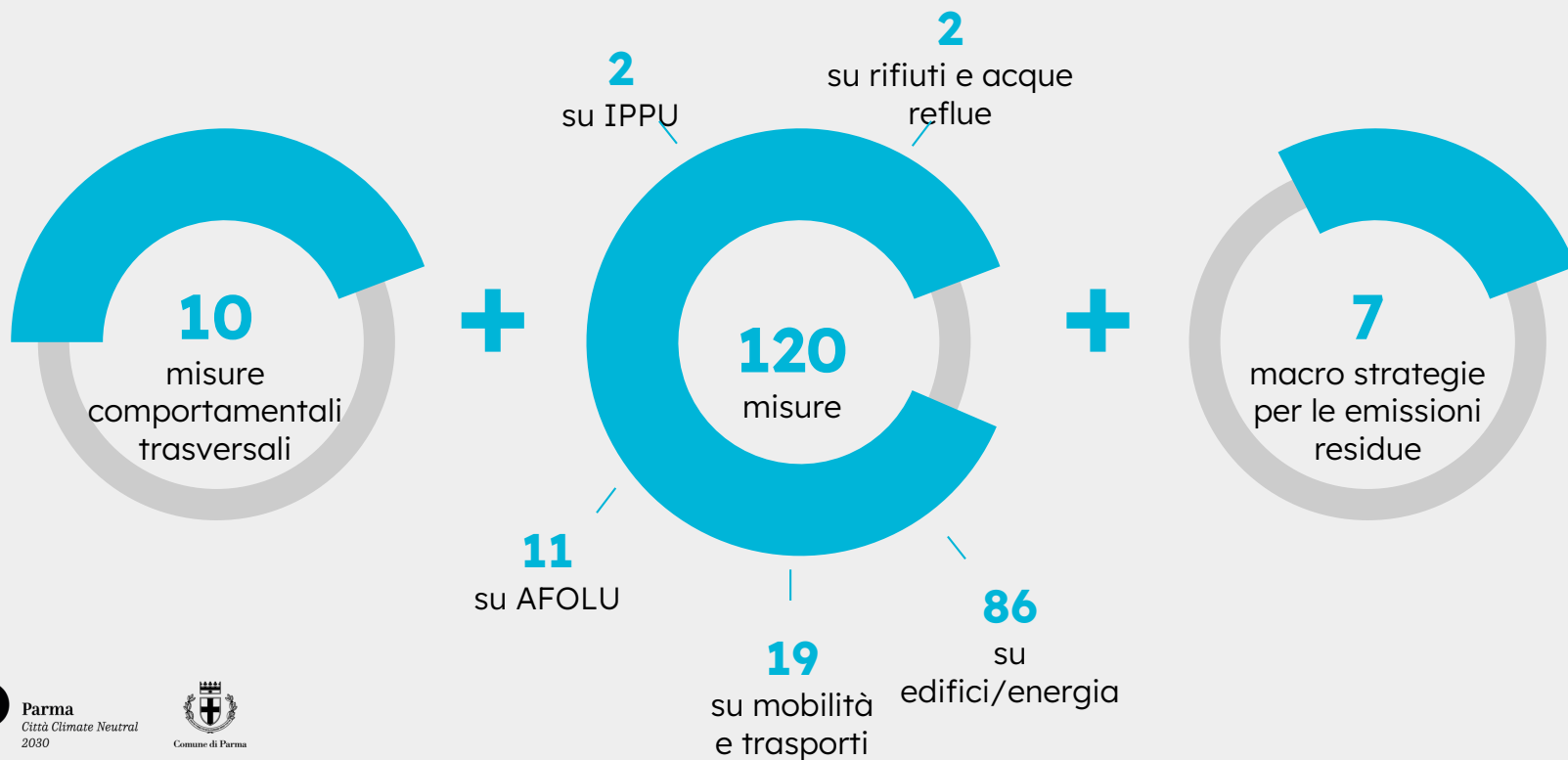
stakeholder
coinvolti

5

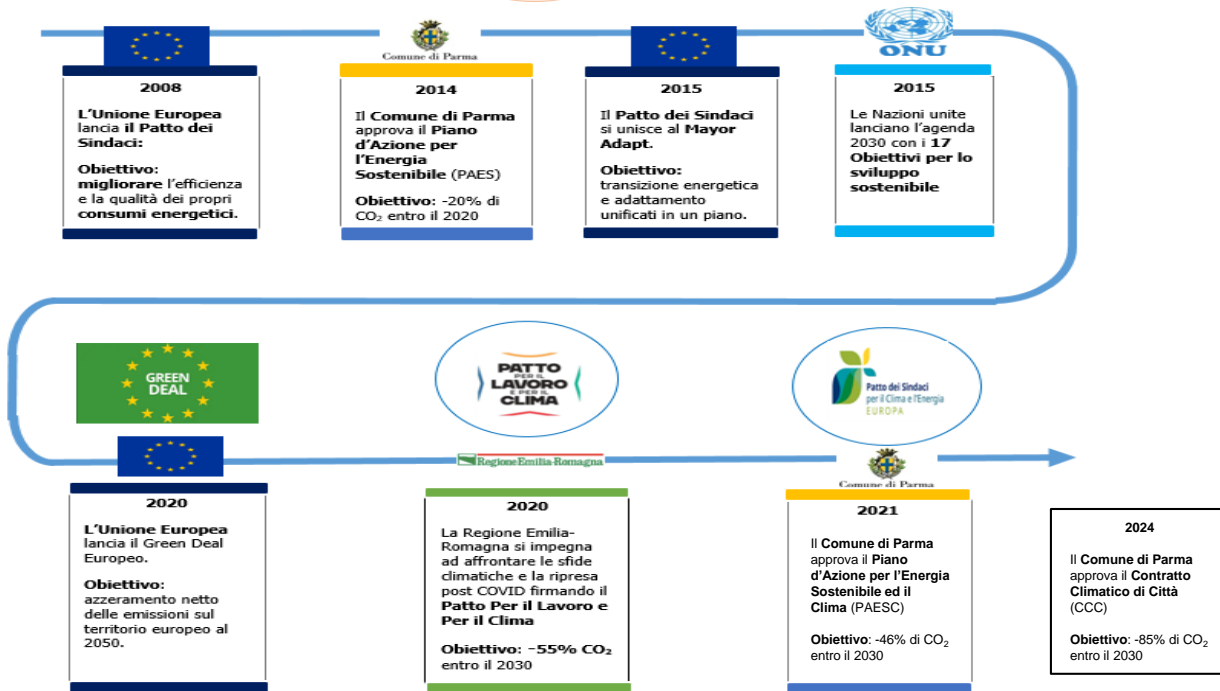
settori di
azione

Le misure

DEL PIANO D'AZIONE



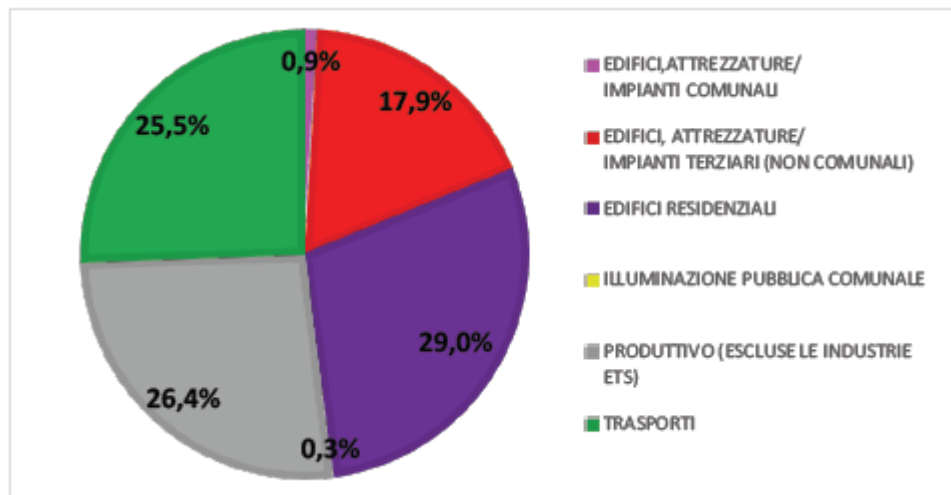
Percorso di transizione



Consumi territorio comunale

Ripartizione percentuale dei consumi per settore del Comune di Parma (MEI – PAESC 2022)

**Edifici Comune PR + Illuminazione
Pubblica: 1,2% totale consumi**



Riduzione consumi comunali

AZIONE N. 1 - Quadro Conoscitivo dei consumi energetici;

AZIONE N. 2 - Definizione di un programma per lo svolgimento progressivo delle diagnosi energetiche degli edifici e APE;

AZIONE N. 3 - Misure gestionali (regolazione Temperature climatizzazione invernale ed estiva);

AZIONE N. 4 - Misure innovative: installazione sperimentale di sensoristica predittiva;

AZIONE N. 5 - Misure strutturali: triennale Opere Pubbliche, introduzione di partnership pubblico privato e contratti di prestazione energetica (EPC);

AZIONE N. 6 - Monitoraggio consumi attraverso SW;

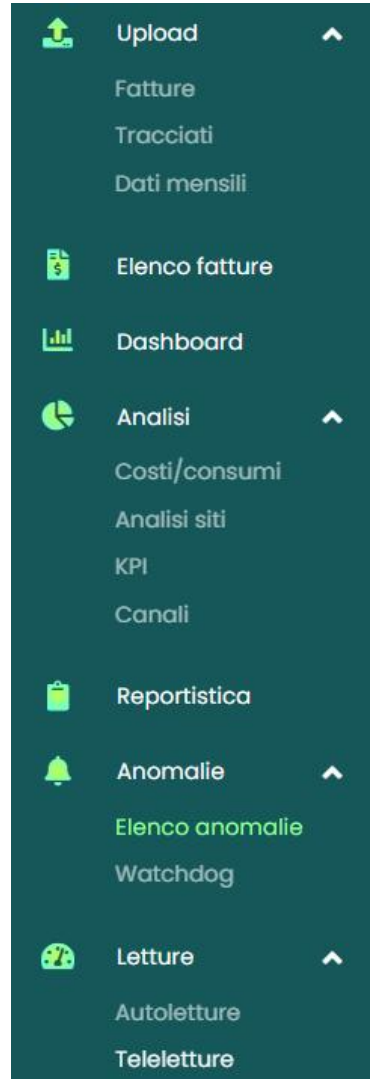
AZIONE N. 7 - Definizione di un piano di comunicazione.

SW Energy Management

I dati relativi ai consumi energetici delle utenze comunali sono stati centralizzati attraverso il software KIRIS dedicato alle attività di energy management.

Tale applicativo è in grado di:

- **automatizzare la gestione delle bollette elettriche, termiche e idriche**, importandole automaticamente e controllando la presenza di eventuali errori
- **analizzare KPI** personalizzati prevedendo costi e consumi
- **creare scenari** di efficientamento energetico
- produrre **reportistica ad hoc** (economica ed energetica)



SW Energy management

Gli obiettivi per la fine del 2026 sono quelli di:

- **uniformare l'anagrafica** di tutto il patrimonio in gestione al Comune di Parma ed a Parma Infrastrutture (edifici, illuminazione pubblica, fontane, bagni pubblici, ecc.);
- consentire l'**integrazione** dello stesso applicativo con altri già in uso dall'Amministrazione, ad esempio al fine di creare un fascicolo del fabbricato completo che possa contenere anche costi e consumi.



Misure gestionali

- Riduzione temperature
- Riduzione orari funzionamento

Totale	Confronto consumi 2022 - 2024
	Consumo
EE (kWh)	-2,9%
Gas (Smc)	-16,1%
TLR (kWh)	-4,9%
TOT. VETTORI ENERGIA	-8%

- Applicazione misure Società Partecipate Comune PR



Scuola per L'Europa



Istituto comprensivo Albertelli Newton

Misure sperimentali

Affidato servizio di installazione in fase sperimentale di un **sistema per l'ottimizzazione energetica predittiva** in due istituti (Albertelli – Newton, Scuola per l'Europa), al fine di:

- controllare e monitorare i flussi energetici in tempo reale, nonché ulteriori parametri anche a partire dalle previsioni meteorologiche.

Risultati:

- 4 mesi di sperimentazione (Gen. – Apr. 2024)
- Riduzione media: 30%;
- In caso di forti sbalzi di temperatura (Aprile): -50%.

Efficientamento

DEGLI EDIFICI COMUNALI

Masterplan finalizzato alla preparazione della procedura per contratto EPC - **Energy Performance Contract** sugli edifici del Comune di Parma.

- Riqualficazione dell'involucro
- Interventi sugli impianti e sistemi di controllo e monitoraggio
- Altri interventi (solare termico, fotovoltaico, illuminazione)
- **Analisi con incentivi CT 3.0**



Efficientamento

DEGLI EDIFICI COMUNALI

Analisi semplificata per definire le caratteristiche geometriche dell'edificio e simulare il sistema edificio-impianto.

Interventi migliorativi ai sensi della DGR 1261/22, maggiorati dai requisiti richiesti necessari per l'accesso al conto termico illustrati nelle regole applicative del contro termico del d.m. 7 agosto 2025.

Output: stima di massima del potenziale di miglioramento associato agli interventi considerati, utile a orientare le valutazioni e le priorità.

	Consumi ex ante (MWh/anno)	Risp. Economico atteso	Risparmio ex post (MWh/anno)	Tempo ritorno semplice (senza incentivi)	Tempo ritorno semplice (con incentivi)
Scuola	287	32.000,00 €	234	>30 anni	8 anni
Palestra	160	18.000,00 €	143	>30 anni	19 anni

CT 3.0

Il Conto Termico 3.0 può diventare uno strumento di politica energetica locale (strutturale con dotazioni adeguate).

Le PA hanno accesso esclusivo alla modalità di prenotazione, che permette di impegnare le risorse prima dell'avvio dei lavori o in corso d'opera, garantendo la copertura finanziaria dell'investimento.

Per le PA accesso alle risorse anche tramite soggetti privati nell'ambito della sottoscrizione di contratti di Partenariato Pubblico Privato (PPP) previste dal Codice dei Contratti Pubblici.

Questo è molto rilevante per un Comune come Parma che sta lavorando su un progetto PPP-EPC.

CT 3.0

Per Parma 2030 significherebbe:

- **Accelerare la riqualificazione** energetica di scuole, impianti sportivi, edifici storici
- **Ridurre la spesa** corrente energetica
- **Liberare risorse** per servizi alla cittadinanza
- Trasformare **obiettivi climatici in cantieri reali**

Il Conto Termico 3.0 è uno strumento operativo per dare concretezza al PAESC, al CCC e agli obiettivi di neutralità climatica al 2030.

Grazie per l'attenzione

Ing. Marco Mordacci

Energy Manager – Comune di Parma

