

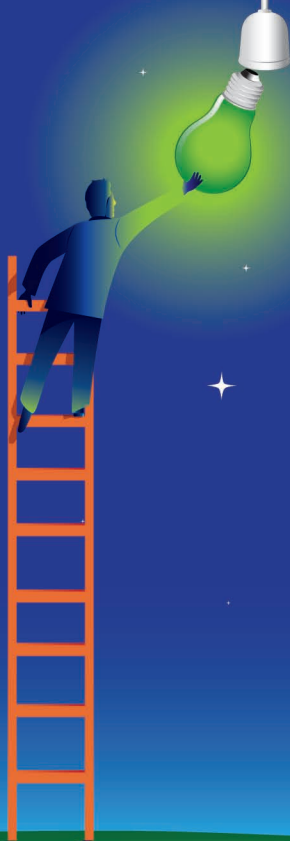
# LE ENERGIE RINNOVABILI TRA VINCOLI E OPPORTUNITÀ

Le nuove Linee Guida Nazionali  
per le autorizzazioni degli impianti  
alimentati da fonti rinnovabili  
e le opportunità del nuovo Conto Energia

Rieti  
20 dicembre 2010

Sala conferenze  
della Sabina Universitas

Palazzo Vecchiarelli  
Via Roma 57



Provincia di Rieti



[www.rietienergia.it](http://www.rietienergia.it)  
Sportello Energia  
della Provincia di Rieti

# LE ENERGIE RINNOVABILI TRA VINCOLI E OPPORTUNITÀ

Le nuove Linee Guida Nazionali  
per le autorizzazioni degli impianti  
alimentati da fonti rinnovabili  
e le opportunità del nuovo Conto Energia



- 09:00 - 09:30 **Registrazione dei partecipanti**
- 09:30 - 10:00 **Saluti e introduzione ai Lavori**  
**Fabio Melilli**  
*Presidente della Provincia di Rieti*  
**Giancarlo Felici**  
*Assessore all'Energia della Provincia di Rieti*
- 10:00 - 10:15 **Le opportunità del nuovo Conto energia per Enti pubblici**  
**Ing. Annalisa Corrado**  
*Kyoto Club*
- 10:15 - 10:30 **Le opportunità del nuovo Conto energia per i cittadini**  
**Dott. Roberto Calabresi**  
*Kyoto Club*
- 10:30 - 11:00 **domande / risposte / discussione con il pubblico**  
moderatore:  
**Ing. Sabrina Ferroni**  
*Dirigente del VI settore della Provincia di Rieti*
- 11:00 - 11:15 **pausa caffè**
- 11:15 - 11:30 **Le nuove Linee guida nazionali per le autorizzazioni degli impianti alimentati da fonti rinnovabili**  
**Sen. Francesco Ferrante**  
*Vice-Presidente Kyoto Club e componente Commissione ambiente Senato della Repubblica*
- 11:30 - 11:45 **Le principali criticità relative alle applicazioni delle Linee Guida**  
**Avv. Roberto Cursano**  
*Studio professionale Associato a Baker & McKenzie*
- 11:45 - 13.15 **domande / risposte / discussione con il pubblico**  
moderatore:  
**Ing. Sabrina Ferroni**  
*Dirigente del VI settore della Provincia di Rieti*

Nel corso dell'incontro sarà consegnata alle imprese partecipanti al Progetto Ri-Nova la prima tranches di audit energetici e studi di fattibilità realizzati in collaborazione con il Consorzio per lo sviluppo industriale della Provincia di Rieti.



Provincia di Rieti



## Segreteria Convegno

**Provincia di Rieti**

0746.285777 / 737

9.00-13.00

[energia@provincia.rieti.it](mailto:energia@provincia.rieti.it)  
[ufficiostampa@kyotoclub.org](mailto:ufficiostampa@kyotoclub.org)

[www.rietienergia.it](http://www.rietienergia.it)



Provincia di Rieti



[www.rietienergia.it](http://www.rietienergia.it)

Sportello Energia  
della Provincia di Rieti